

# Horaires SNCF (RIHO)

## 1) Gare de départ :

Horaires Informations SNCF

Services Langues Tableaux Info train SNCM Internet Carte ?

**ITINERAIRE** Service du 15/6/2003 au 13/12/2003

Gare ou commune de départ:

Gare ou commune d'arrivée:

Via

Délai de via: 00 : 00

**DATE DU VOYAGE**

Mer 01.10.2003

Départ vers  Arrivée vers  Toute la journée

17 : 08

**PREFERENCES**

- Tous les trains possibles

AACHEN HBF  
AALEN  
AARAU  
ABANCOURT  
ABBEVILLE  
ABENSE DE BAS  
ABITAIN  
ABLON  
ABONCOURT  
ABONDANCE

70v

## 2) Gare d'arrivée : et Via éventuellement.

Horaires Informations SNCF

Services Langues Tableaux Info train SNCM Internet Carte ?

**ITINERAIRE** Service du 15/6/2003 au 13/12/2003

Gare ou commune de départ:

Gare ou commune d'arrivée:

Via

Délai de via: 00 : 00

**DATE DU VOYAGE**

Mer 01.10.2003

Départ vers  Arrivée vers  Toute la journée

17 : 08

**PREFERENCES**

- Tous les trains possibles

NARBONNE  
NARBONNE PLAGE  
NARROSSE  
NATION  
NAUCELLE  
NAUMBURG SAALE HBF  
NAUSSAC  
NAVES CORREZE  
NAVILLY  
NEAU

ter

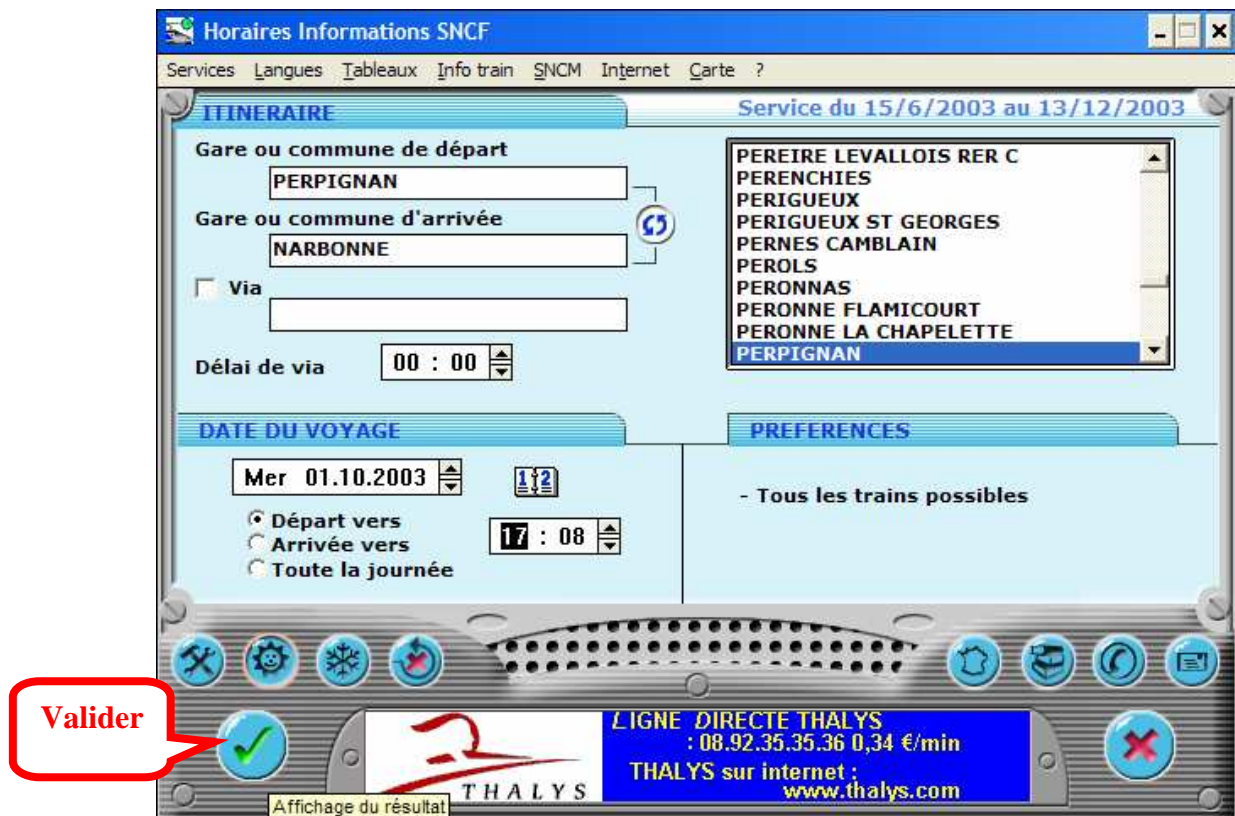
3) **Date :** cliquez sur le petit calendrier

The screenshot shows a web browser window with a train booking interface. A small calendar window is open, displaying the month of October 2003. The date '1' is highlighted in yellow. A red arrow points from the text 'cliquez sur le petit calendrier' to this date. Below the calendar, there is a 'Date de votre voyage' section with a date field set to 'Mer 01.10.2003' and a time field set to '17 : 08'. A red callout box with the word 'Valider' points to a green checkmark button in the calendar window. To the right, a list of stations is visible, including PEREIRE LEVALLOIS RER C, PERENCHIES, PERIGUEUX, PERIGUEUX ST GEORGES, PERNES CAMBLAIN, PEROLS, PERONNAS, PERONNE FLAMICOURT, PERONNE LA CHAPELETTE, and PERPIGNAN. The interface also includes a 'DATE DU VOYAGE' section with radio buttons for 'Départ vers', 'Arrivée vers', and 'Toute la journée'. At the bottom, there is a 'ter' logo and a train image.

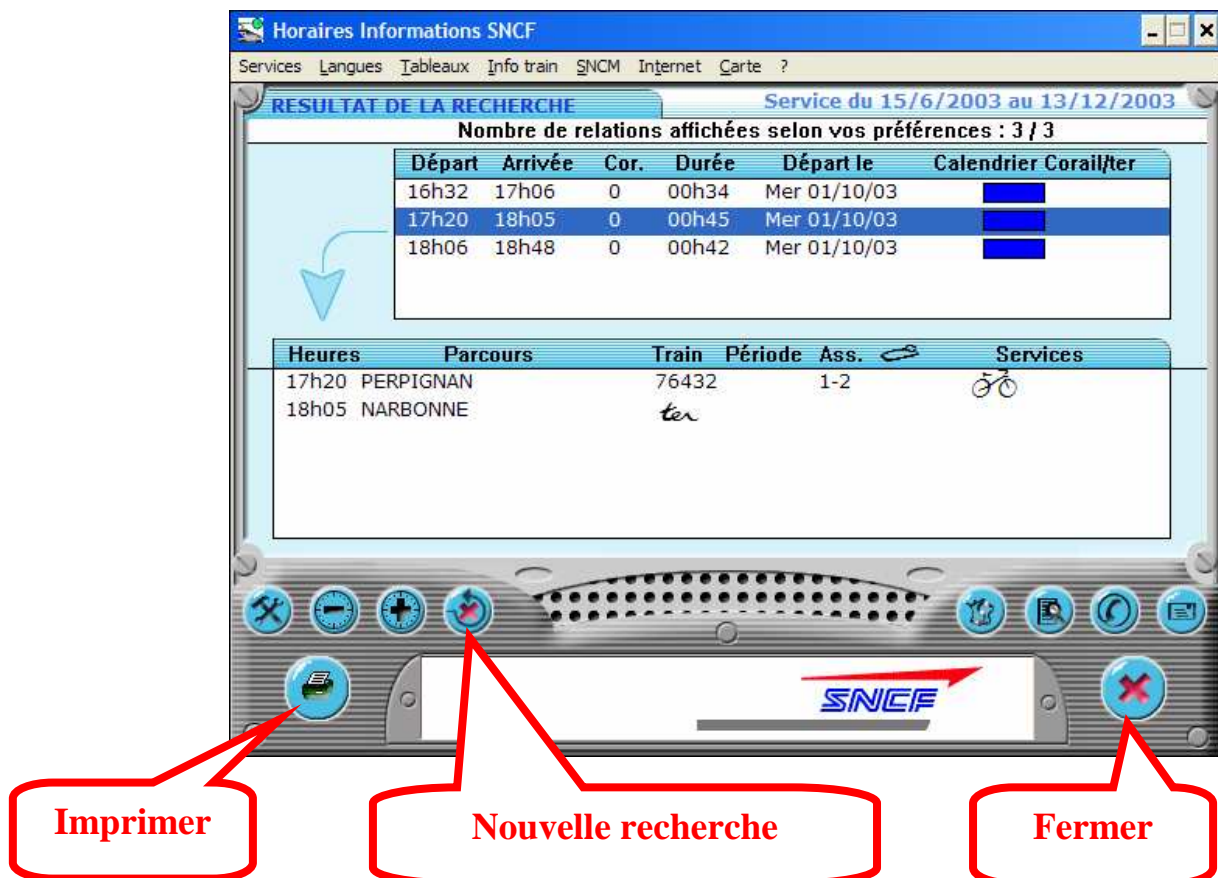
4) **Heures :**

The screenshot shows a web browser window with a train booking interface. The 'ITINERAIRE' section is visible, showing 'Gare ou commune de départ' as 'PERPIGNAN' and 'Gare ou commune d'arrivée' as 'NARBONNE'. The 'Date du voyage' section is set to 'Mer 01.10.2003' and '17 : 08'. A red arrow points from the text 'Heures' to the time field. The list of stations is the same as in the previous screenshot. The interface also includes a 'DATE DU VOYAGE' section with radio buttons for 'Départ vers', 'Arrivée vers', and 'Toute la journée'. At the bottom, there is a 'THALYS' logo and a blue box with the text 'LIGNE DIRECTE THALYS : 08.92.35.35.36 0,34 €/min' and 'THALYS sur internet : www.thalys.com'.

## 5) Valider :



## 6) Le résultat :



Pour Imprimer, sélectionner le format A5 dans les propriétés de l'imprimante.