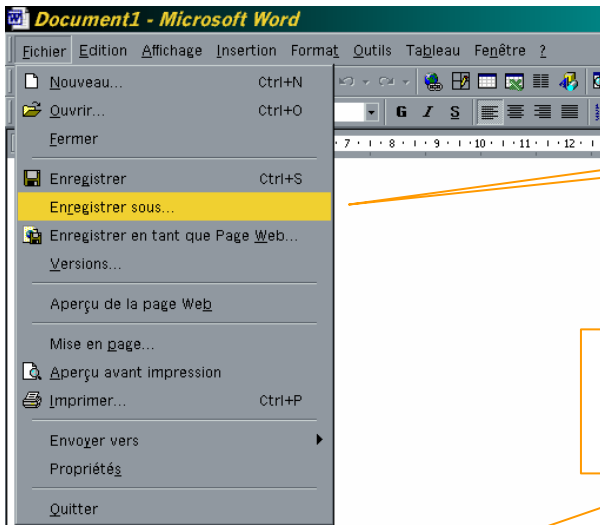


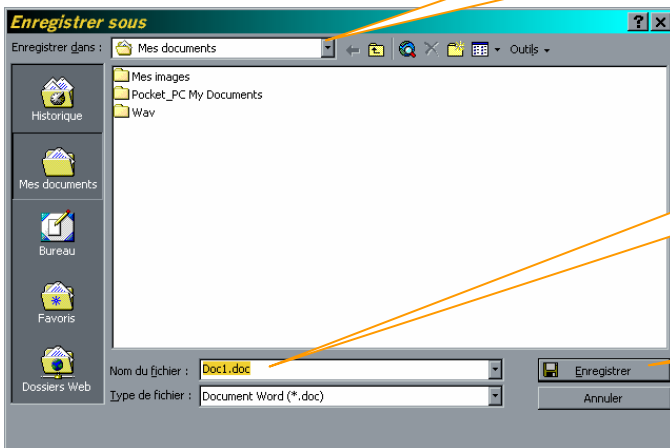
# Enregistrer sous

Pour sauvegarder le travail que l'on vient de faire (valable pour tout : texte, dessin, etc....)



1 - Dans le menu « Fichier », cliquer sur « Enregistrer sous ».

2 - Cliquer sur la flèche pour définir l'emplacement : Disquette, Disque dur C ou D, répertoire « Mes documents », sous-répertoire « Divers », ...



3 - Nommer le fichier

4 - Enregistrer

## Chemin d'accès :

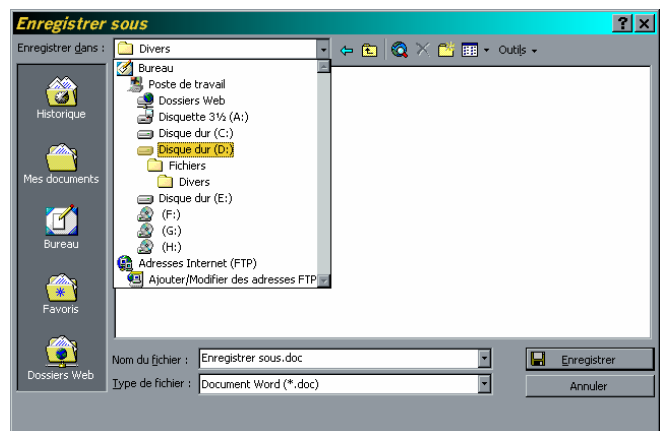
C'est l'endroit sur le disque dur où est enregistré le fichier.  
Par exemple : **C:\Mes documents\Divers\Fichier**

**C** : c'est le disque dur C dans lequel se trouve le répertoire « Mes documents » (il peut y avoir plusieurs disque dur => C, D, ...)

**Mes documents** : c'est le répertoire dans lequel se trouve le sous-répertoire « Divers »

**Divers** : c'est le sous-répertoire dans lequel se trouve le fichier « Fichier »

**Fichier** : c'est le nom du fichier



Dans l'image, le chemin d'accès est : **D:\Fichiers\Divers**

Le fichier s'appelle : **Enregistrer sous.doc** ( .doc est l'extension pour Word, il n'est pas nécessaire de la préciser).